

De Hoop helpt mensen op weg naar een nieuw leven

De Hoop wil op een betrokken en deskundige wijze kinderen, jongeren en volwassenen met psychische problemen of verslavingsproblemen helpen tot herstel te komen in relatie tot zichzelf, de ander, de schepping en God. Mensen worden bij De Hoop gezien. We bieden hoop en werken samen aan herstel in een liefdevolle omgeving. Goede, professionele zorg mét een hoopvol toekomstperspectief, dat is waar wij iedere dag voor gaan.



Tevredenheid cliënten volwassenenzorg

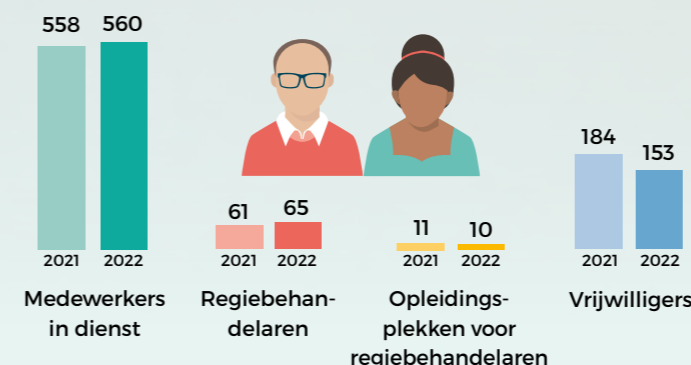
8,4 Rapportcijfer ambulante hulp
8,4 Rapportcijfer beschermd wonen

Kinder- en jeugdpsychiatrie

8,2 Rapportcijfer ouderbegeleiding
98% Aanbeveling ouderbegeleiding
8,3 Rapportcijfer jongeren > 12 jaar
95% Aanbeveling jongeren > 12 jaar



Personeel



Financiën*

	2021	2022
Balanstotaal	24.173	24.085
Eigen Vermogen als bedrag	2.716	2.767
Eigen Vermogen als % van balanstotaal	11,2%	11,5%
Totaal opbrengsten	42.280	41.939
Financieel resultaat als bedrag	-65	51
Financieel resultaat als % van totaal opbrengsten	-0,2%	0,1%

*Bedragen x 1.000 euro

Onze zorg in cijfers

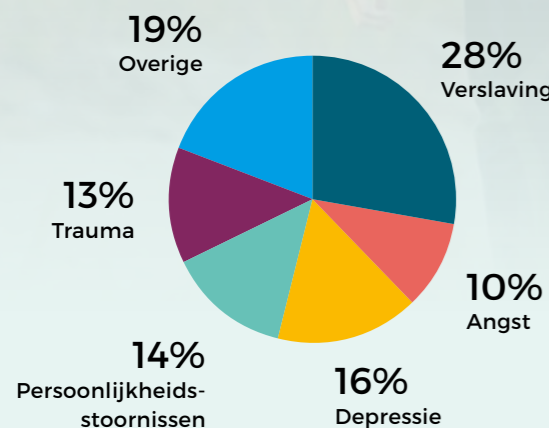
	2021	2022
Aantal bedden kliniek volwassenenzorg	60	58
Aantal bedden kinder- en jeugdpsychiatrie	10	10
Aantal verblijfplaatsen beschermd wonen volwassenenzorg	108	102
Aantal unieke cliënten in behandeling en/of in begeleiding	5057	5325

Onze locaties:

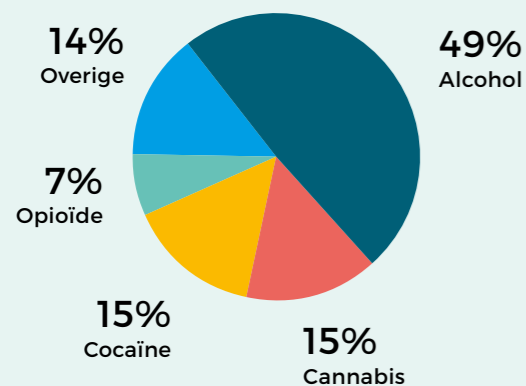
- Huis van Hoop
- Polikliniek
- Inloophuis
- Klinieken



Behandelde problematiek volwassenenzorg



*Verslaving (primaire diagnose)



De Hoop biedt hulp op verschillende locaties in Nederland. We hebben poliklinieken in Amersfoort, Dordrecht, Houten, Rotterdam, Veenendaal en Vlissingen. In 2022 hebben we helaas de locatie in Eindhoven moeten sluiten door personeelstekorten. Bij de poliklinieken kunnen cliënten terecht voor ambulante behandeling. Dit kan ook bij onze digitale poli Hoop Online, zodat onafhankelijk van de plaats behandeling geboden kan worden. Onze klinieken en beschermde woonvorm zijn in Dordrecht op Dorp De Hoop. Op verschillende plekken in het land hebben we Huizen van Hoop waar mensen meer zelfstandig begeleid wonen. Ook bieden we verspreid in het land ambulante thuisbegeleiding. Op www.dehoop.org is te lezen waar welke zorg geboden wordt. In 2022 werkten we toe naar de afronding van de Maatschappelijke Opvang per januari 2023 op Het Dorp na 3 jaar tijdelijk aanbod. In Vlissingen en Dordrecht kunnen mensen terecht in onze Inloophuizen. We blijven ons (aanvullende) zorgaanbod ontwikkelen. Zo is in 2022 de deeltijdbehandeling voor volwassenen gestart, gericht op behandeling van persoonlijkheidsproblematiek. En de Interne Opleidingsschool is omgevormd naar een modulair Ontwikkeltraject voor (oud-)cliënten, om zo meer laagdrempelig de mogelijkheid te bieden om te ontwikkelen richting bijvoorbeeld vrijwilligerswerk of een vervolgopleiding.

Aanvullende zorg

10.400 Bezoeken aan inloophuizen (Dordrecht en Vlissingen)*
4 Deelnemers interne opleidingsschool / ontwikkeltraject
12.000 Warme maaltijden uitgedeeld bij inloophuizen
368 Pastorale gesprekken
450 Werkervaringsplaatsen Werkvisie
4 Zelfhulpgroepen Stay Clean
191 Belgasten bij HopeAlive

* De eerste drie maanden van 2022 heeft het inloophuis nog te maken gehad met de beperkingen van het coronavirus, waardoor het bezoekersaantal halveerde.

De Hoop is onderdeel van De Hoop Groep. Ook de organisaties Chris en Voorkom!, Werkvisie De Hoop en De Brug vallen onder De Hoop Groep. Voor meer informatie over deze organisaties: chrisvoorkom.nl | werkvisiedehoop.nl | debrughelpt.nl

Samen met Vrienden van de Hoop onderhouden we contacten met onze achterban, waaronder particuliere donateurs, kerken en zakenvrienden. Meer informatie vindt u op: vriendenvandehoop.nl

Samen met Eleos zijn we initiatiefnemer van het KICC, Kennisinstituut Christelijke GGZ. Kijk voor meer informatie op kicg.nl

Keurmerken 2022

BGCZ - Keurmerk Christelijke Zorg
HKZ/NEN 7510 - Milieuthermometer Zorg - Brons

